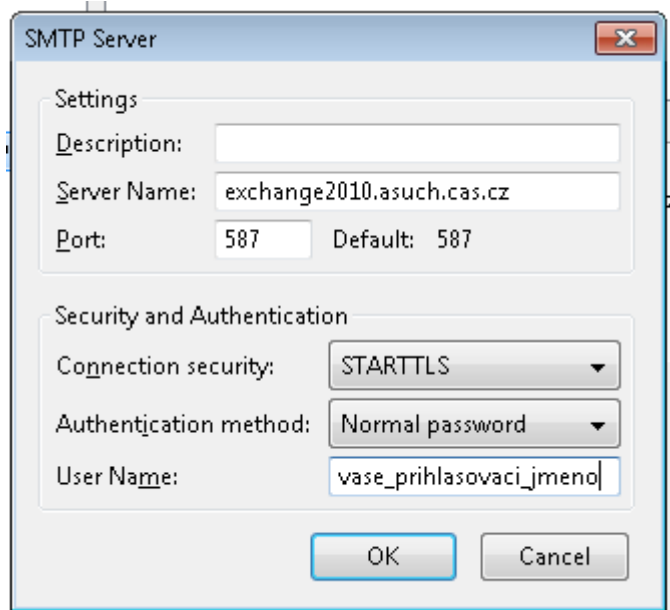
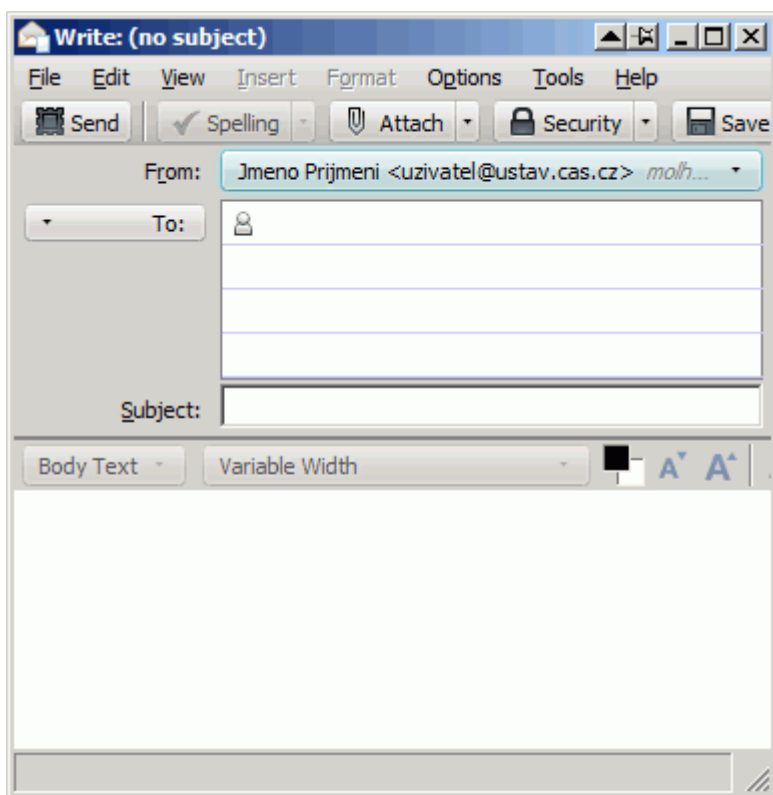


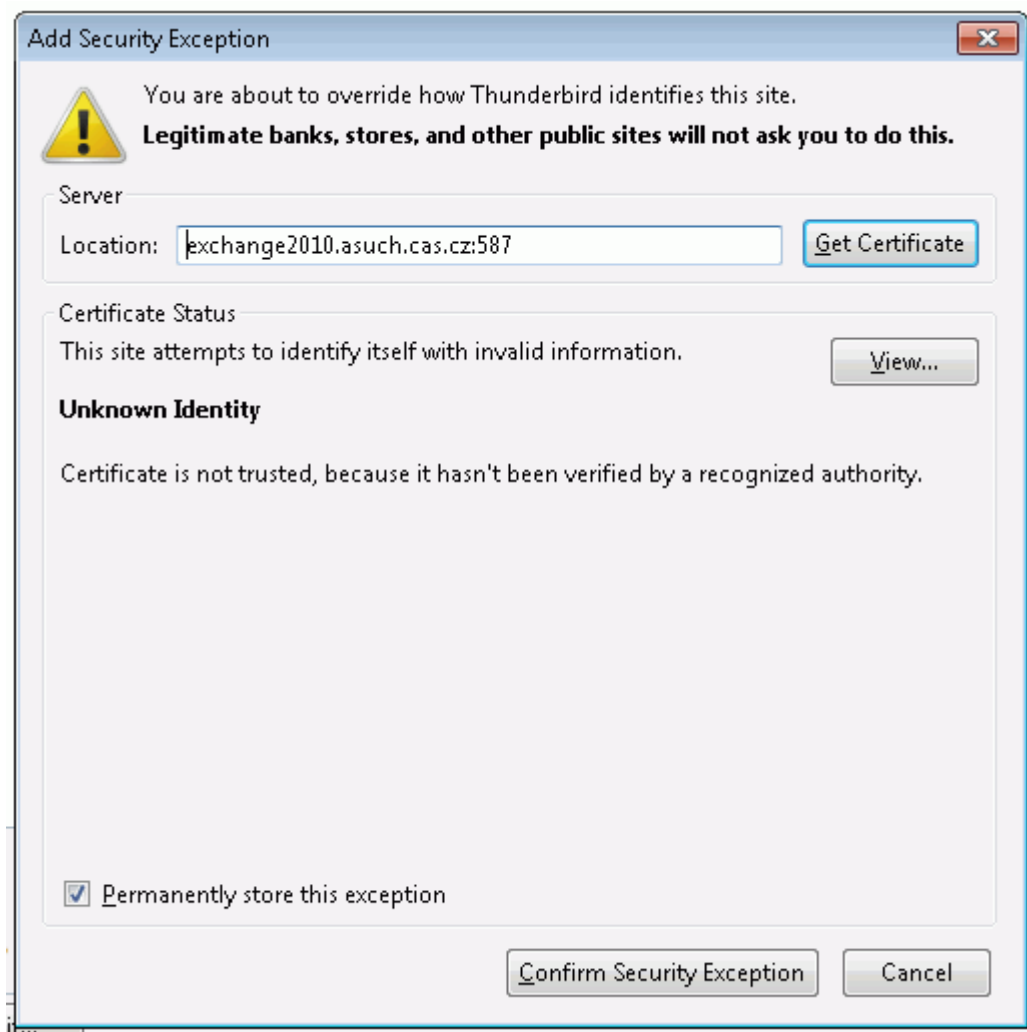
# Konfigurace SMTP (odesílání pošty) pro Mozillu Thunderbird



Kromě toho musí být při vytváření správy v položce **Od (From)** vybrán účet s vaším ústavním emaillem:



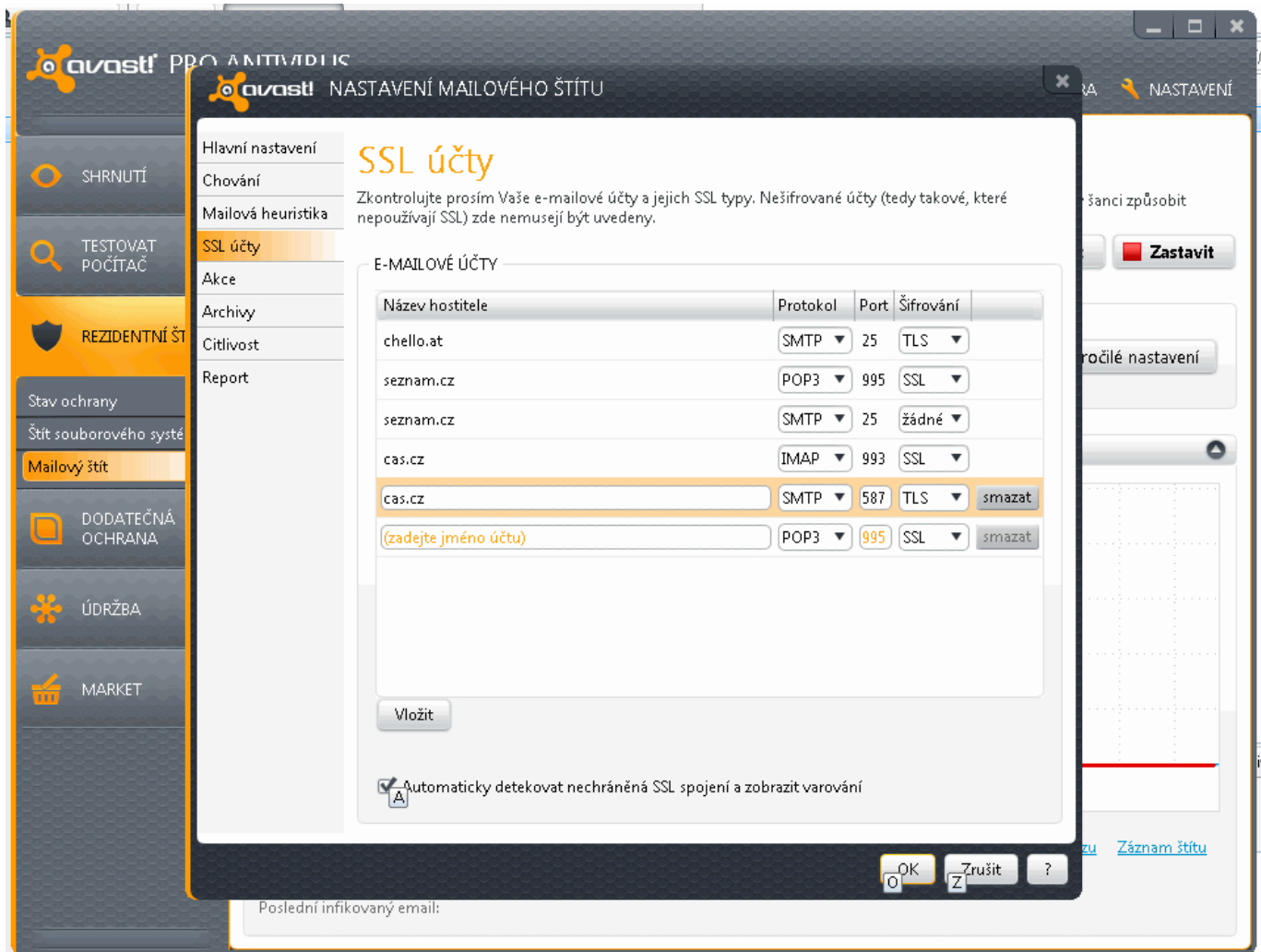
Při prvním pokusu se odeslání pravděpodobně nepovede, ale kromě chybového hlášení (které odklikneme) se zároveň objeví dialog pro přijetí neznámého certifikátu (pozor: minimálně u verze Thunderbirda 14.0 docházelo k tomu, že toto okno je někdy překryté vlastním oknem s odesílanou zprávou).



Po přijmutí certifikátu by mělo odesílání fungovat.

## Upozornění pro uživatele Avastu

U antiviru Avast! 7 Pro došlo k tomu, že při zapnutém Mailovém štítu nefungovalo odesílání mailů. Pokud je toto i váš problém, tak v hlavním rozhraní Avastu v sekci *Residentní štít\Mailový štít* klikněte na *Pokročilé nastavení*, vyberte *SSL účty* a zkontrolujte, že u řádku **cas.cz SMTP** je port **587** a šifrování **TLS**. Pokud ne, je nejjednodušší takový řádek smazat, Avast si ho vytvoří znovu a korektně.



From: <https://navody.asuch.cas.cz/> -

Permanent link: [https://navody.asuch.cas.cz/doku.php/konfigurace\\_smtp\\_odesilani\\_posty\\_pro\\_mozillu\\_thunderbird?rev=1344000633](https://navody.asuch.cas.cz/doku.php/konfigurace_smtp_odesilani_posty_pro_mozillu_thunderbird?rev=1344000633)

Last update: 2012/08/03 13:30

